

FACTSHEET 2025

Nutzungszahlen von „Anerkennung in Deutschland“

Sie haben Fragen zu den
Nutzungszahlen des
Anerkennungsportals?
anerkennungsportal@bibb.de

Wichtigste Entwicklungen 2025

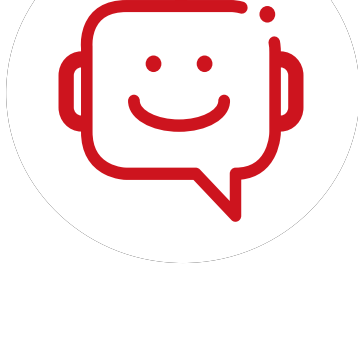


Besuchszahlen auf Rekordniveau

Die Zahl der Portalbesuche hat im Jahr 2025 mit 8,1 Millionen erneut ein Rekordhoch erreicht. Im Vergleich zu 2024 bedeutet dies einen Zuwachs von 30%. Diese Steigerung verdeutlicht das große Interesse an dem Thema der Berufsanerkennung und belegt gleichzeitig die erfolgreichen Kommunikations- und Werbemaßnahmen. Über Flyer, Suchmaschinen, Social Media: Wir sind gut zu finden!

Einfach, jederzeit und mehrsprachig

Chatbot **Aidy** unterstützt seit dem 27. Januar 2025 Fachkräfte bei der Anerkennung ausländischer Berufsqualifikationen. Wie gut das Angebot von Fachkräften angenommen wird, zeigen die Zahlen: Im Jahr 2025 führte Aidy bereits 33.351 Chats.



Einblicke aus persönlichen Geschichten

Der reichweitenstärkste Post auf Facebook zeigt, wie wertvoll persönliche Erfahrungen für andere sein können: Der Post über eine Köchin aus Vietnam zum Ablauf der Anerkennungspartnerschaft erzielte eine Reichweite von 46.600 Personen. Auf unserem Portal finden Sie viele weitere inspirierende **Anerkennungsvorbilder**.

Digitale Antragstellung

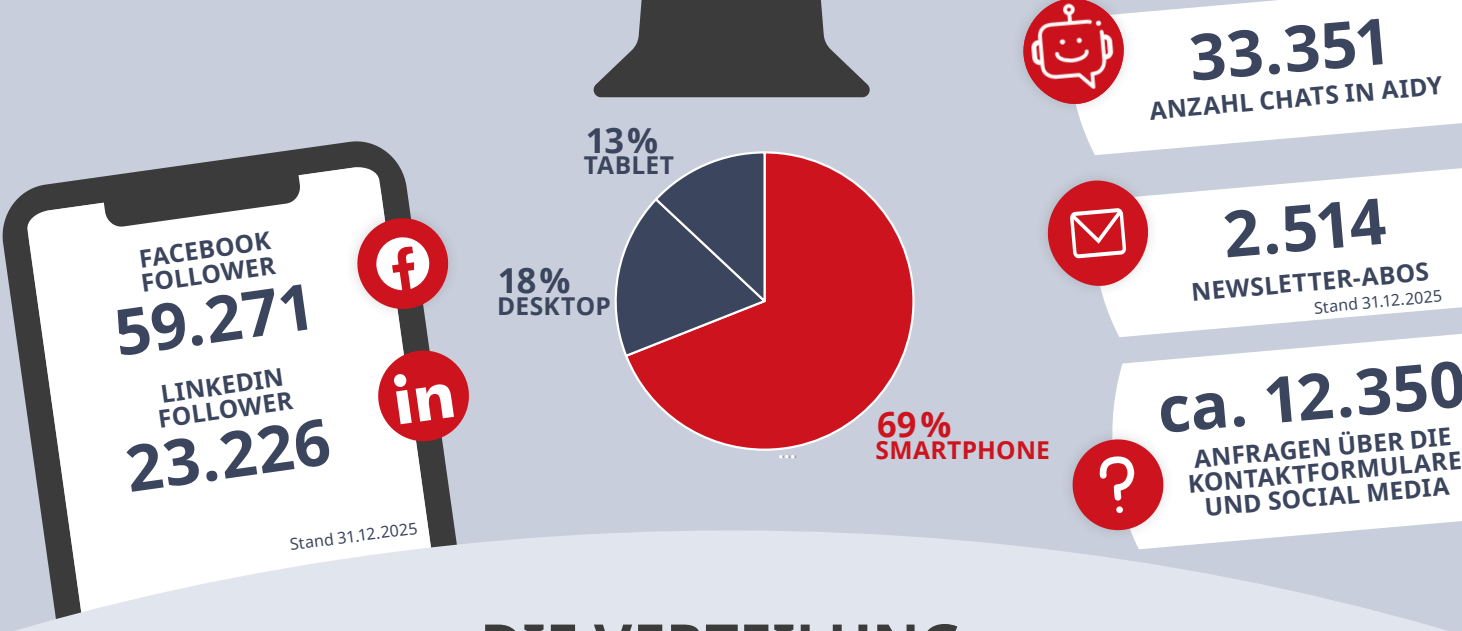
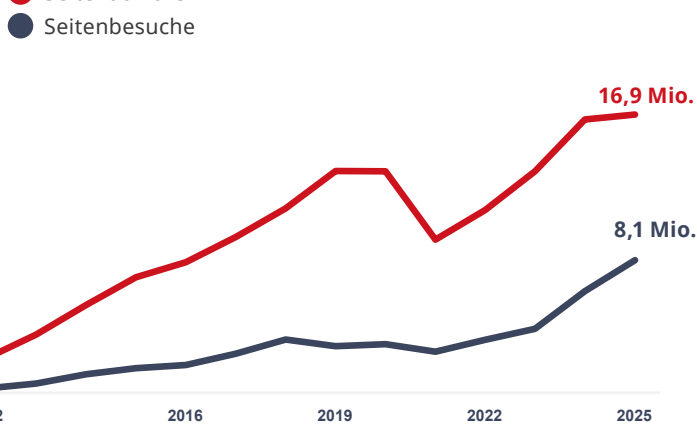
Über den Anerkennungs-Finder zum **Online-Dienst** „Anerkennung ausländischer Berufsqualifikationen“: Für 450 Berufe ist es bereits möglich, den Antrag auf Anerkennung digital einzureichen. Der Dienst wird ständig erweitert!



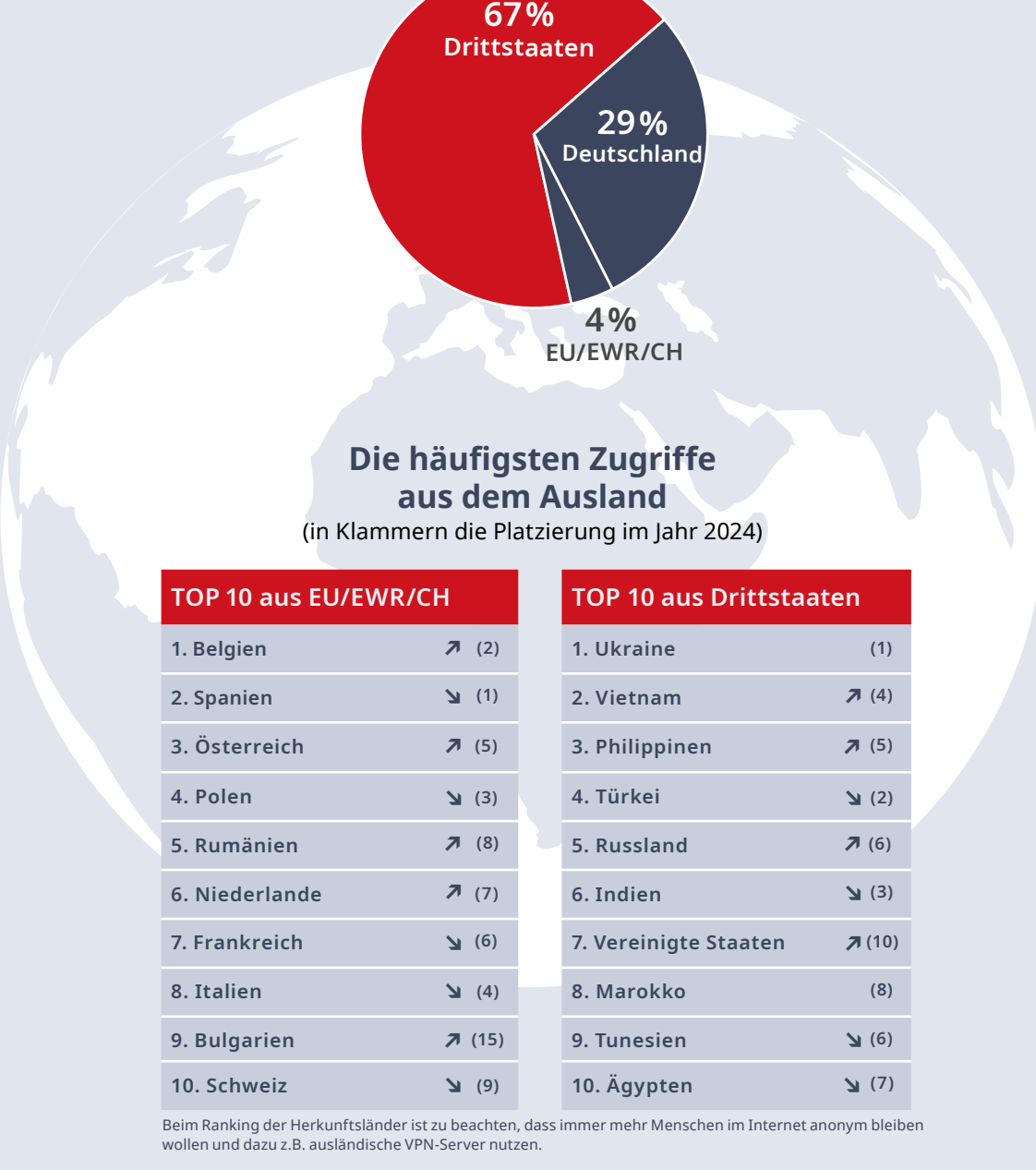
Zugriffe auf die Website

www.anerkennung-in-deutschland.de

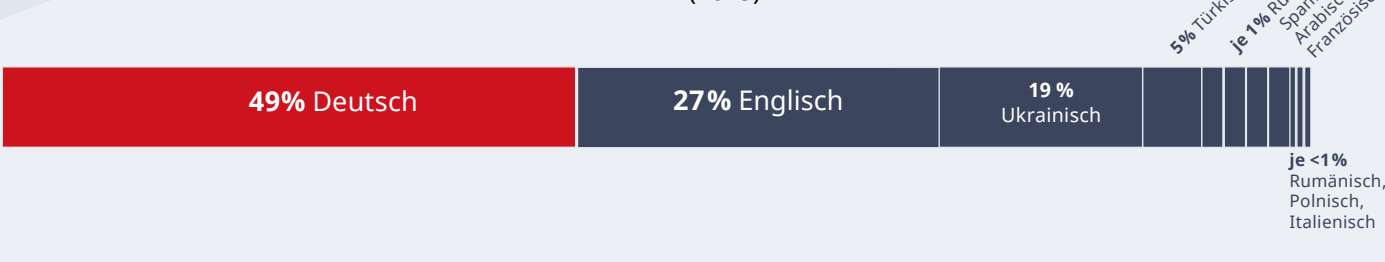
| | Besuche | Seitenaufrufe |
|-----------------------------|-----------------|------------------|
| 2025 | 8,1 Mio. | 16,9 Mio. |
| Gesamtzahl seit Bestehen | 40 Mio. | 141 Mio. |



DIE VERTEILUNG



Meist genutzte Sprachversionen (2025)



Die meistbesuchten Seiten (Summe aller Seitenansichten)



Die 10 häufigsten Berufe (Summe aller Seitenansichten, 2025)



Welcher Zielgruppe ordnen sich die User auf der Startseite zu? (relativer Anteil der Zugriffe, alle Sprachversionen, ohne Anerkennungs-Finder/Profi-Filter)



Was sind die Top Seiten in den Zielgruppenbereichen des Portals? (Summe aller Zugriffe, alle Sprachversionen, ohne Anerkennungs-Finder/Profi-Filter)

| FÜR FACHKRÄFTE | FÜR BERATENDE | FÜR ARBEITGEBER | SERVICE-BEREICH |
|---|---|---|---|
| 2.175.129 Was ist berufliche Anerkennung | 112.032 Anerkennungszuschuss | 31.066 Berufliche Anerkennung | 152.026 Glossar |
| 2.067.527 Wie bekomme ich die Anerkennung | 41.485 Zentrale Servicestelle Berufsanerkennung | 3.621 Anerkennung und Einwanderung | 53.151 Kontaktformular „Feedback zum Portal“ |
| 171.732 Einwanderung | 26.660 Anerkennungsverfahren | 2.792 Anerkennung und Beschäftigung | 47.368 Kontaktformular „Fragen zur Anerkennung“ |
| 161.033 Hochschule | 17.512 Berufliche Anerkennung | | 46.959 Übersichtsseite Kontakt |
| 140.887 Schulabschlüsse | 13.603 Bewertung von Hochschulabschlüssen | | 36.391 Information on languages |